

# 履修コースガイドライン

折角留学をするなら、相手校でしか受けられない授業にも挑戦してみませんか？  
EU世界展開力事務局では、ぜひ現地ならではの講義を体験してほしいと考えています。  
なお、**履修を伴う留学は原則として相手校の学期（Semester）の開始月から参加してください。**



## 計画

留学の目的や期間、履修したい科目を整理しましょう。

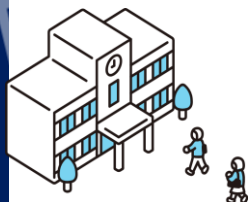
相談先：指導員/学生交流課  
EU世界展開力事務局



## 応募

SSC公募に応募しましょう。対象大学に希望校が含まれていない場合は、事前にご相談ください。

相談先：EU世界展開力事務局



## 手続き

- 学生寮の手配  
留学先の指示に従って学生寮を手配しましょう。
- オリエンテーションの日付を確認しましょう。  
＜EU世界展開力事務局へ提出＞
- ★ **まずは留学希望調書の提出** ★  
～事務局からの説明を受けよう～

### ▼希望者のみ▼▼

- 奨学金（JASSO）の準備
  - ・TRIP
  - ・成績証明書  
（前年度分/M1の学生がU4のもの）
  - ・受入許可書
  - ・振込登録書の提出
- 留学の準備
  - ・希望フライトの提出
  - ・自身のパスポート・連絡先提出
  - ・安全管理（OSSMA）の登録
  - ・学研災（保険）の加入



## 提出



SSCからの合否通知をEU事務局へ提出してください。  
※形式は問いません

**ここからEUXPの  
プログラムの始まりです！**

奨学金/渡航費の支援について、  
EU世界展開力事務局からの説明を受ける  
または、  
プログラムホームページ上の「奨学金について」を必ずご  
確認ください。

EU世界展開力事務局  
1A棟3F 数理支援室内

