

# インターンシップコースガイドライン

長期の留学は難しいけれど、海外での研究にも挑戦してみたい——

そんな学生を EU 世界展開力事業は応援しています。

本プログラムでは、**相手校の研究室（ラボ）に所属し、研究インターンシップを行うことが可能**です。インターンシップを希望する場合は、必ず**指導教員**および **EU 世界展開力事業の実行委員と相談**のうえ、計画を進めてください。



## 計画（ラボ探し）

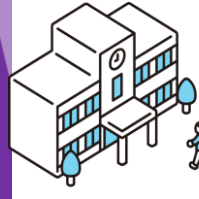
自身の専攻分野と相手校の研究分野を確認し、希望するラボを探しましょう。

相談先：指導教員  
EU世界展開力事務局



## 提出

希望する研究室（相手校）を EU 世界展開力事務局に提出してください。その後、EU側の連絡調整教員との面談または、相手校の教員との面談を行っていただきます。  
※学生自身から直接コンタクトを取ることも、良い印象につながります。



## 留学のための手続き

相手校から受入許可（Acceptance）が下りたら、以下の手続きを進めてください。

● 学生寮の手配（学生自身で手配）  
＜EU世界展開力事務局へ提出＞

★**留学希望調書の提出**★

～事務局からの説明を受けよう～

▼希望者のみ▼▼

● 奨学金（JASSO）の準備

・TRIP

・成績証明書

（前年度分/M1の学生がU4のもの）

・受入許可書

・振込登録書の提出

● 留学の準備

・希望フライトの提出

・自身のパスポート・連絡先提出

・安全管理（OSSMA）の登録

・学研災（保険）の加入

奨学金/渡航費の支援について、EU世界展開力事務局からの説明を受けるまたは、プログラムホームページ上の「奨学金について」を必ずご確認ください。

インターンシップコースの参加要件は、

・**16日間以上**  
**（活動時間128時間）**

を超えるものとしてください。

※奨学金受給希望の場合は要件が変更します。

本プログラムは【単位取得】を目的としたプログラムとなります。渡航前・渡航後はかならず、留学して得た果を単位に変換してください。

単位取得方法：各学位プログラムの履修科目よりインターンシップの単位が取得できる科目を登録してください。

相談先は各学位プログラムまたは所属支援室教務宛

留学前であれば大学共通科目の「国際インターンシップ」「国際研究プロジェクト」の履修を行って頂きます。

※年度を跨ぐ渡航の場合は別途相談※

EU世界展開力事務局  
1A棟3F 数理支援室内